

# Klemmplatten

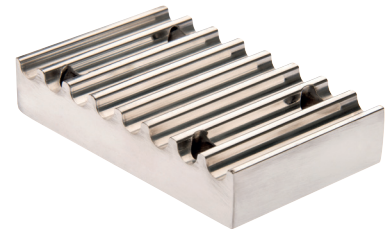
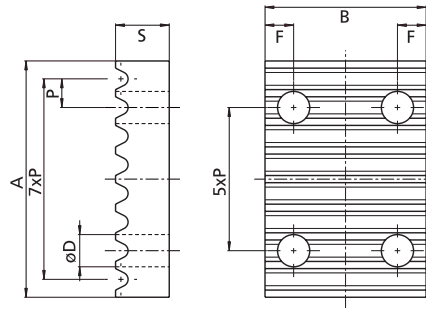
---

Klemmplatten für Zahnriemen – Meterware M

Klemmplatten für Zahnriemen – Meterware T

Klemmplatten für Zahnriemen – Meterware AT

Sonderanfertigungen nach Zeichnung sowie  
Standardteile einbaufertig bearbeitet,  
auf Wunsch mit Wärme- und/oder Oberflächenbehandlung



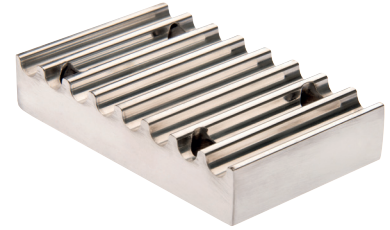
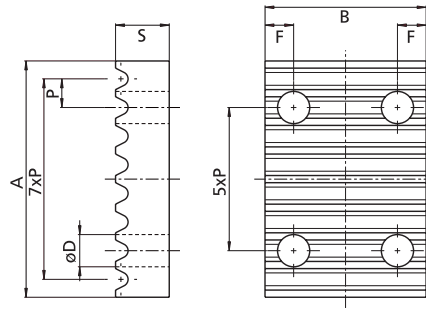
## Klemmplatten für Zahnriemen - Meterware M

G&G-Best.-Nr.	Profil	ZRB*	A	B	øD	F	S
850-004-0001	5M	9	41,5	28	5,5	6	8
850-005-0001	5M	15	41,5	34	5,5	6	8
850-006-0001	5M	25	41,5	44	5,5	6	8
850-007-0001	8M	20	66	45	9	8	15
850-008-0001	8M	30	66	55	9	8	15
850-009-0001	8M	50	66	75	9	8	15
850-010-0001	8M	85	66	110	9	8	15
850-011-0001	14M	40	116	71	11	10	22
850-012-0001	14M	55	116	86	11	10	22
850-013-0001	14M	85	116	116	11	10	22
850-014-0001	14M	115	116	146	11	10	22
850-015-0001	14M	170	116	201	11	10	22

Klemmplatten, gebohrt, für die Fixierung der Enden offener Zahnriemen (Meterware).

Material : Aluminium

\* Zahnriemenbreite



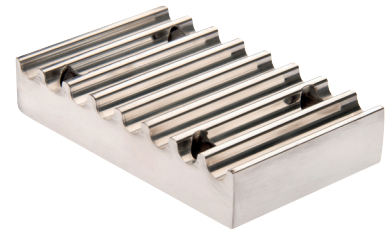
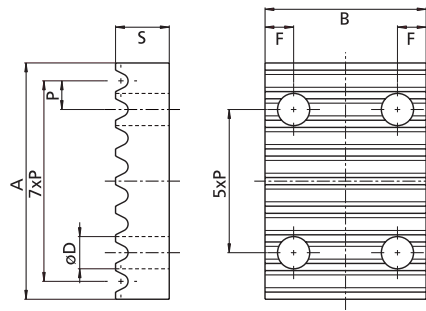
## Klemmplatten für Zahnriemen - Meterware T

G&G-Best.-Nr.	Profil	ZRB*	A	B	øD	F	S
870-001-0001	T5	10	41,8	29	5,5	6	8
870-002-0001	T5	16	41,8	35	5,5	6	8
870-003-0001	T5	25	41,8	44	5,5	6	8
870-004-0001	T10	16	80	41	9	8	15
870-005-0001	T10	25	80	50	9	8	15
870-006-0001	T10	32	80	57	9	8	15
870-007-0001	T10	50	80	75	9	8	15

Klemmplatten, gebohrt, für die Fixierung der Enden offener Zahnriemen (Meterware).

Material : Aluminium

\* Zahnriemenbreite



## Klemmplatten für Zahnriemen - Meterware AT

G&G-Best.-Nr.	Profil	ZRB*	A	B	øD	F	S
880-001-0001	AT5	10	41,8	29	5,5	6	8
880-002-0001	AT5	16	41,8	35	5,5	6	8
880-003-0001	AT5	25	41,8	44	5,5	6	8
880-004-0001	AT10	16	80	41	9	8	15
880-005-0001	AT10	25	80	50	9	8	15
880-006-0001	AT10	32	80	57	9	8	15
880-007-0001	AT10	50	80	75	9	8	15

Klemmplatten, gebohrt, für die Fixierung der Enden offener Zahnriemen (Meterware).

Material : Aluminium

\* Zahnriemenbreite