

Kettenspanner und Kettenspannräder

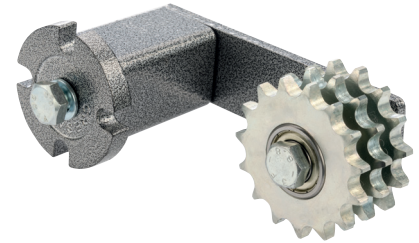
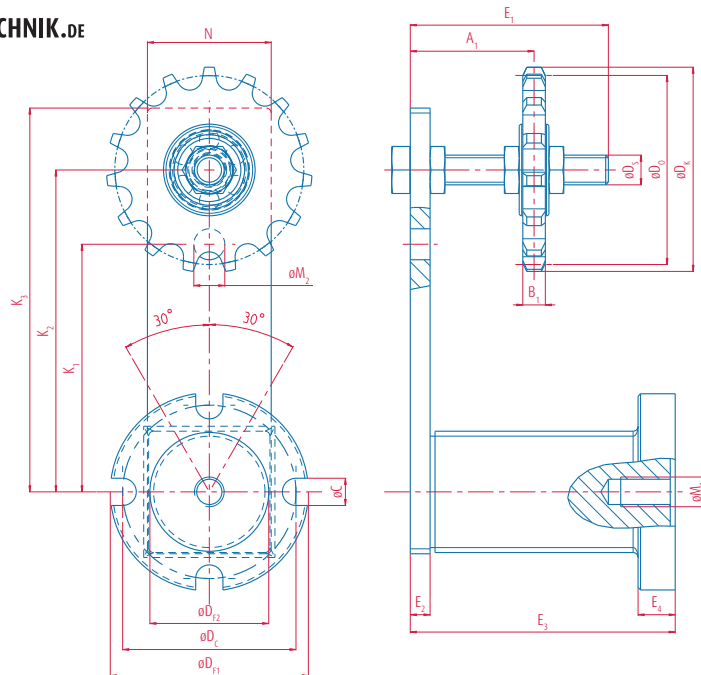
Kettenspanner & Kettenspannräder SIMPLEX inkl. Montagesatz
Kettenspanner & Kettenspannräder DUPLEX inkl. Montagesatz
Kettenspanner & Kettenspannräder TRIPLEX inkl. Montagesatz

Kettenspannräder SIMPLEX für Kettenspanner inkl. Montagesatz
Kettenspannräder DUPLEX für Kettenspanner inkl. Montagesatz
Kettenspannräder TRIPLEX für Kettenspanner inkl. Montagesatz

Kettenspanner / Spannelement

Kettenspannräder / Umlenkkettenräder

Sonderanfertigungen nach Zeichnung sowie
Standardteile einbaufertig bearbeitet, auf Wunsch mit
Wärme- und / oder Oberflächenbehandlung



Kettenspanner und Kettenspannräder – SIMPLEX inkl. Montagesatz

G&G Bestell-Nr.	ISO-Nr.	ZZ	A1 [mm]	B1 [mm]	ø C [mm]	ø Dc [mm]	ø Df1 [mm]	ø Dk [mm]	ø Do [mm]	ø Ds [mm]	E3 [mm]	K1 [mm]	K2 [mm]	ø M1 [mm]	F (K1) [kN]	F (K2) [kN]
681-101-1502	06B-1	15	22-43	5,3	9	41	50	49,3	45,81	M10	63	80	100	M8	0 - 0,17	0 - 0,14
681-101-1503	06B-1	15	23-43	5,3	9	48	60	49,3	45,81	M10	77	80	100	M10	0 - 0,43	0 - 0,34
681-201-1503	08B-1	15	23-44	7,2	9	48	60	66,8	61,09	M10	77	80	100	M10	0 - 0,43	0 - 0,34
681-201-1504	08B-1	15	23-44	7,2	11	63	80	66,8	61,09	M12	107	100	130	M12	0 - 1,03	0 - 0,79
681-301-1504	10B-1	15	27-65	9,1	11	63	80	83,0	76,36	M12	107	100	130	M12	0 - 1,03	0 - 0,79
681-401-1504	12B-1	15	27-65	11,1	11	63	80	99,8	91,93	M12	107	100	130	M12	0 - 1,03	0 - 0,79
681-401-1505	12B-1	15	40-80	11,1	13	84	100	99,8	91,93	M20	139	140	175	M16	0 - 2,00	0 - 1,60
681-501-1305	16B-1	13	40-80	16,2	13	84	100	117,0	106,12	M20	139	140	175	M16	0 - 2,00	0 - 1,60
681-601-1306	20B-1	13	40-80	18,5	13	100	120	147,8	132,65	M20	199	180	225	M20	0 - 3,20	0 - 2,55
681-701-1106	24B-1	11	40-120	24,1	13	100	120	150,0	135,21	M20	199	180	225	M20	0 - 3,20	0 - 2,55
681-601-1307	20B-1	13	40-80	18,5	17	107	130	147,8	132,65	M20	210	200	250	M24	0 - 4,95	0 - 3,95
681-701-1107	24B-1	11	40-120	24,1	17	107	130	150,0	135,21	M20	210	200	250	M24	0 - 4,95	0 - 3,95

Kettenrad DIN 8196
Rollenkette DIN 8187

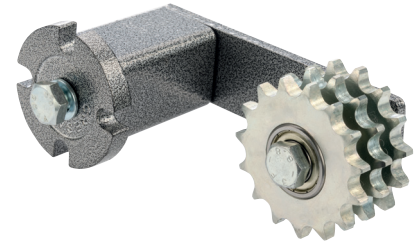
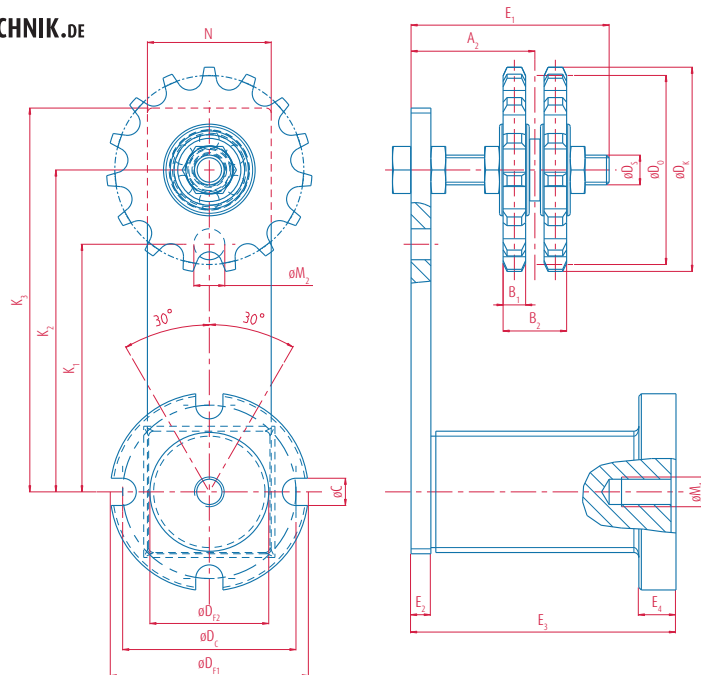
ZZ = Zähnezahl

Kettenspanner ist für beide
Spannrichtungen geeignet.

Vorspannung „Hebelarm“ beidseitig
stufenlos bis max. 30° einstellbar.

Material Stahl / C45 - lackiert
Material Edelstahl - auf Anfrage





Kettenspanner und Kettenspannräder – DUPLEX inkl. Montagesatz

G&G Bestell-Nr.	ISO- Nr.	ZZ	A ₂ [mm]	B ₁ [mm]	B ₂ [mm]	ø C [mm]	ø D _c [mm]	ø D _{F1} [mm]	ø D _K [mm]	ø D _O [mm]	ø D _S [mm]	E ₃ [mm]	K ₁ [mm]	K ₂ [mm]	ø M ₁ [mm]	F (K ₁) [kN]	F (K ₂) [kN]
681-102-1502	06B-2	15	27-39	5,3	15,4	9	41	50	49,3	45,81	M10	63	80	100	M8	0 - 0,17	0 - 0,14
681-102-1503	06B-2	15	28-39	5,3	15,4	9	48	60	49,3	45,81	M10	77	80	100	M10	0 - 0,43	0 - 0,34
681-202-1503	08B-2	15	30-37	7,2	21,0	9	48	60	66,8	61,09	M10	77	80	100	M10	0 - 0,43	0 - 0,34
681-202-1504	08B-2	15	30-37	7,2	21,0	11	63	80	66,8	61,09	M12	107	100	130	M12	0 - 1,03	0 - 0,79
681-302-1504	10B-2	15	36-57	9,1	25,5	11	63	80	83,0	76,36	M12	107	100	130	M12	0 - 1,03	0 - 0,79
681-402-1504	12B-2	15	37-56	11,1	30,3	11	63	80	99,8	91,93	M12	107	100	130	M12	0 - 1,03	0 - 0,79
681-402-1505	12B-2	15	50-90	11,1	30,3	13	84	100	99,8	91,93	M20	139	140	175	M16	0 - 2,00	0 - 1,60
681-502-1305	16B-2	13	55-84	16,2	47,7	13	84	100	117,0	106,12	M20	139	140	175	M16	0 - 2,00	0 - 1,60
681-602-1306	20B-2	13	60-102	18,5	54,6	13	100	120	147,8	132,65	M20	199	180	225	M20	0 - 3,20	0 - 2,55
681-702-1106	24B-2	11	65- 97	24,1	72,0	13	100	120	150,0	135,21	M20	199	180	225	M20	0 - 3,20	0 - 2,55
681-602-1307	20B-2	13	68-102	18,5	54,6	17	107	130	147,8	132,65	M20	210	200	250	M24	0 - 4,95	0 - 3,95
681-702-1107	24B-2	11	73- 97	24,1	72,0	17	107	130	150,0	135,21	M20	210	200	250	M24	0 - 4,95	0 - 3,95

Kettenrad DIN 8196
Rollenkette DIN 8187

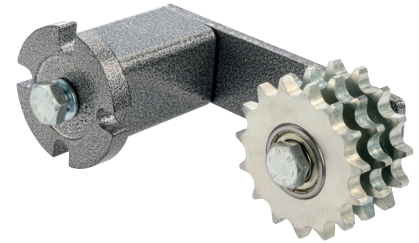
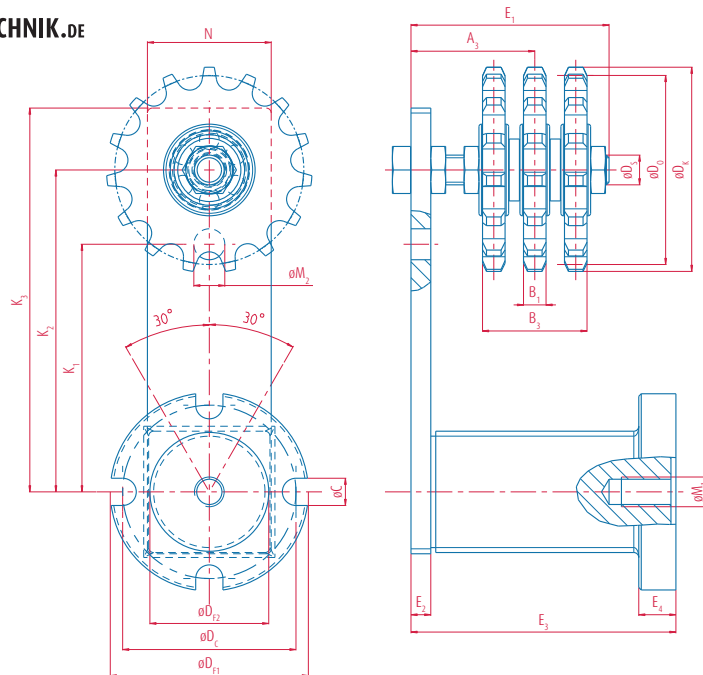
ZZ = Zähnezahl

Kettenspanner ist für beide
Spannrichtungen geeignet.

Vorspannung „Hebelarm“ beidseitig
stufenlos bis max. 30° einstellbar.

Material Stahl / C45 - lackiert
Material Edelstahl - auf Anfrage





Kettenspanner und Kettenspannräder – TRIPLEX inkl. Montagesatz

G&G Bestell-Nr.	ISO- Nr.	ZZ	A ₃ [mm]	B ₁ [mm]	B ₃ [mm]	ø C [mm]	ø D _C [mm]	ø D _{F1} [mm]	ø D _K [mm]	ø D _O [mm]	ø D _S [mm]	E ₃ [mm]	K ₁ [mm]	K ₂ [mm]	ø M ₁ [mm]	F (K ₁) [kN]	F (K ₂) [kN]
681-103-1503	06B-3	15	33-48	5,3	25,6	9	48	60	49,3	45,81	M10	77	80	100	M10	0 - 0,43	0 - 0,34
681-203-1504	08B-3	15	41-51	7,2	34,9	11	63	80	66,8	61,09	M12	107	100	130	M12	0 - 1,03	0 - 0,79
681-303-1504	10B-3	15	43-50	9,1	42,1	11	63	80	83,0	76,36	M12	107	100	130	M12	0 - 1,03	0 - 0,79
681-303-1514	10B-3	15	56-84	9,1	42,1	11	63	80	83,0	76,36	M20	107	100	130	M12	0 - 1,03	0 - 0,79
681-403-1505	12B-3	15	59-80	11,1	49,8	13	84	100	99,8	91,93	M20	139	140	175	M16	0 - 2,00	0 - 1,60
681-503-1305	16B-3	13	74-108	16,2	79,6	13	84	100	117,0	106,12	M20	139	140	175	M16	0 - 2,00	0 - 1,60
681-603-1306	20B-3	13	78-105	18,5	91,0	13	100	120	147,8	132,65	M20	199	180	225	M20	0 - 3,20	0 - 2,55
681-703-1106	24B-3	11	90-111	24,1	120,3	13	100	120	150,0	135,21	M20	199	180	225	M20	0 - 3,20	0 - 2,55
681-603-1307	20B-3	13	78-105	18,5	91,0	17	107	130	147,8	132,65	M20	210	200	250	M24	0 - 4,95	0 - 3,95
681-703-1107	24B-3	11	90-111	24,1	120,3	17	107	130	150,0	135,21	M20	210	200	250	M24	0 - 4,95	0 - 3,95

Kettenrad DIN 8196
Rollenkette DIN 8187

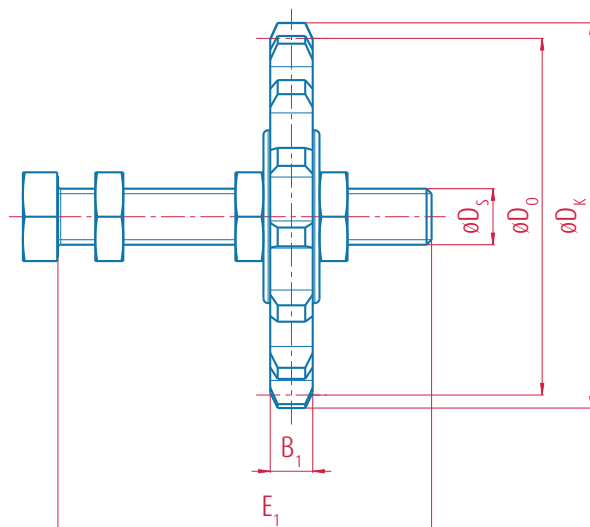
ZZ = Zähnezahl

Kettenspanner ist für beide
Spannrichtungen geeignet.

Vorspannung „Hebelarm“ beidseitig
stufenlos bis max. 30° einstellbar.

Material Stahl / C45 - lackiert
Material Edelstahl - auf Anfrage





Kettenspannräder – SIMPLEX für Kettenspanner inkl. Montagesatz

G&G Bestell-Nr.	ISO-Nr.	ZZ	B1 [mm]	ø Dk [mm]	ø Do [mm]	ø Ds [mm]	E1 [mm]	Spannelement
681-101-2015	06B-1	15	5,3	49,3	45,81	M10	55	681-002-0000
681-101-3015	06B-1	15	5,3	49,3	45,81	M10	55	681-003-0000
681-201-3015	08B-1	15	7,2	66,8	61,09	M10	55	681-003-0000
681-201-4015	08B-1	15	7,2	66,8	61,09	M12	80	681-004-0000
681-301-4015	10B-1	15	9,1	83,0	76,36	M12	80	681-004-0000
681-401-4015	12B-1	15	11,1	99,8	91,93	M12	80	681-004-0000
681-401-5015	12B-1	15	11,1	99,8	91,93	M20	100	681-005-0000
681-501-5013	16B-1	13	16,2	117,0	106,12	M20	100	681-005-0000
681-601-6013	20B-1	13	18,5	147,8	132,65	M20	140	681-006-0000 681-007-0000
681-701-6011	24B-1	11	24,1	150,0	135,21	M20	140	681-006-0000 681-007-0000

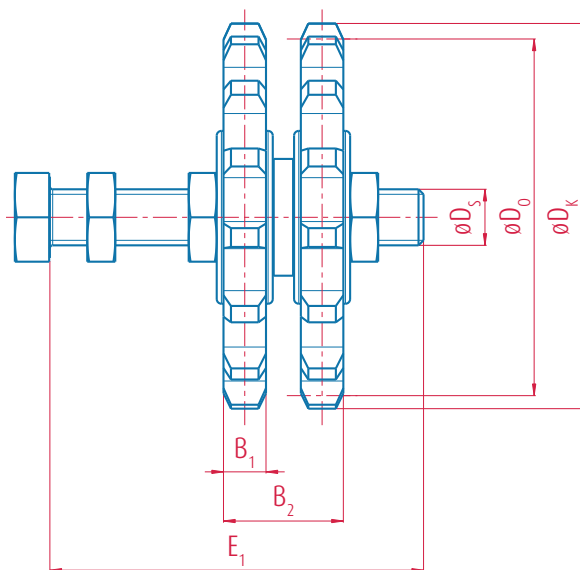
Kettenrad DIN 8196 für
Rollenkette DIN 8187

ZZ = Zähnezahl

Montagesatz bestehend aus
Sechskantschraube und -mutter
sowie einer Laufbuchse

Material Stahl / C45
Material Edelstahl - auf Anfrage





Kettenspannräder – DUPLEX für Kettenspanner inkl. Montagesatz

G&G Bestell-Nr.	ISO-Nr.	ZZ	B ₁ [mm]	B ₂ [mm]	ø D _K [mm]	ø D _O [mm]	ø D _S [mm]	E ₁ [mm]	Spannelement
681-102-2015	06B-2	15	5,3	15,4	49,3	45,81	M10	55	681-002-0000
681-102-3015	06B-2	15	5,3	15,4	49,3	45,81	M10	60	681-003-0000
681-202-3015	08B-2	15	7,2	21	66,8	61,09	M10	60	681-003-0000
681-202-4015	08B-2	15	7,2	21	66,8	61,09	M12	80	681-004-0000
681-302-4015	10B-2	15	9,1	25,5	83,0	76,36	M12	80	681-004-0000
681-402-4015	12B-2	15	11,1	30,3	99,8	91,93	M12	80	681-004-0000
681-402-5015	12B-2	15	11,1	30,3	99,8	91,93	M20	120	681-005-0000
681-502-5013	16B-2	13	16,2	47,7	117,0	106,12	M20	120	681-005-0000
681-602-6013	20B-2	13	18,5	54,6	147,8	132,65	M20	140	681-006-0000 681-007-0000
681-702-6011	24B-2	11	24,1	72	150,0	135,21	M20	140	681-006-0000 681-007-0000

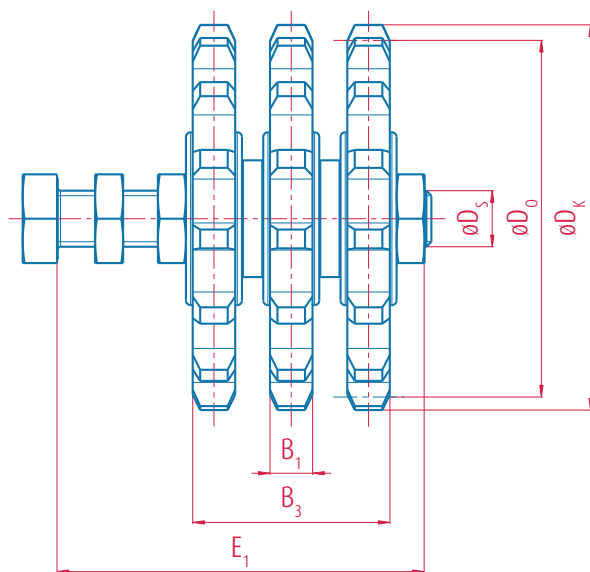
Kettenrad DIN 8196 für
Rollenkette DIN 8187

ZZ = Zähnezahl

Montagesatz bestehend aus
Sechskantschraube und -mutter
sowie einer Laufbuchse

Material Stahl / C45
Material Edelstahl - auf Anfrage





Kettenspannräder – TRIPLEX für Kettenspanner inkl. Montagesatz

G&G Bestell-Nr.	ISO-Nr.	ZZ	B ₁ [mm]	B ₃ [mm]	ø D _K [mm]	ø D _O [mm]	ø D _S [mm]	E ₁ [mm]	Spannelement
681-103-3015	06B-3	15	5,3	25,6	49,3	45,81	M10	70	681-003-0000
681-203-3015	08B-3	15	7,2	34,9	66,8	61,09	M12	80	681-004-0000
681-303-4015	10B-3	15	9,1	42,1	83,0	76,36	M12	80	681-004-0000
681-303-4115	10B-3	15	9,1	42,1	83,0	76,36	M20	120	681-004-0000
681-403-5015	12B-3	15	11,1	49,8	99,8	91,93	M20	120	681-005-0000
681-503-6013	16B-3	13	16,2	79,6	117,0	106,12	M20	160	681-005-0000
681-603-6013	20B-3	13	18,5	91	147,8	132,65	M20	160	681-006-0000 681-007-0000
681-601-7011	24B-3	11	24,1	120,3	150,0	135,21	M20	180	681-006-0000 681-007-0000

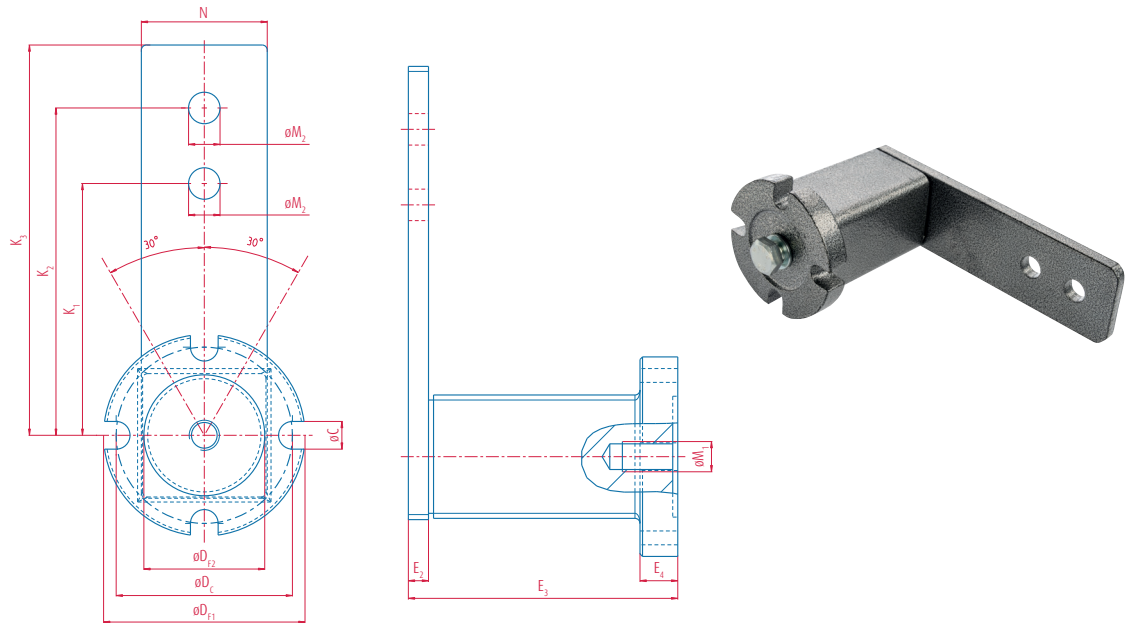
Kettenrad DIN 8196 für
Rollenkette DIN 8187

ZZ = Zähnezahl

Montagesatz bestehend aus
Sechskantschraube und -mutter
sowie einer Laufbuchse

Material Stahl / C45
Material Edelstahl - auf Anfrage





Kettenspanner / Spannelement

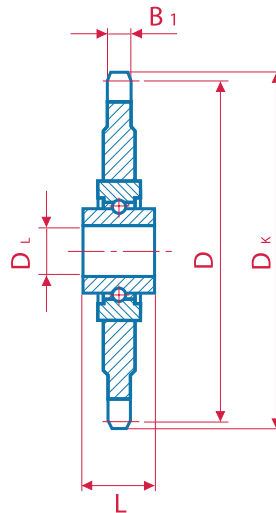
G&G Bestell-Nr.	ø D _c [mm]	ø D _{F1} [mm]	ø D _{F2} [mm]	ø C [mm]	E ₂ [mm]	E ₃ [mm]	E ₄ [mm]	K ₁ [mm]	K ₂ [mm]	K ₃ [mm]	ø M ₁ [mm]	ø M ₂ [mm]	N [mm]	F (K ₁) [kN]	F (K ₂) [kN]
681-002-0000	41	50	30	9	5	63	8	80	100	112,5	M8	10,5	30	0 - 0,17	0 - 0,14
681-003-0000	48	60	35	9	6	77	10	80	100	115	M10	10,5	35	0 - 0,43	0 - 0,34
681-004-0000	63	80	48	11	8	107	15	100	130	155	M12	12,5	50	0 - 1,03	0 - 0,79
681-005-0000	84	100	62	13	10	139	15	140	175	205	M16	20,5	65	0 - 2,0	0 - 1,6
681-006-0000	100	120	80	13	12	199	18	180	225	260	M20	20,5	80	0 - 3,2	0 - 2,55
681-007-0000	107	130	78	17	20	210	20	200	250	290	M24	20,5	90	0 - 4,95	0 - 3,95

Kettenspanner ist für beide
Spannrichtungen geeignet

Vorspannung „Hebelarm“ beidseitig
stufenlos bis max. 30° einstellbar

Material Stahl / C45 - lackiert
Material Edelstahl - auf Anfrage





Kettenspannräder / Umlenkkettenräder

G&G-Bestell-Nr.	ISO-Nr	Zz	D _k	D	L	B ₁	D _L
581-081-0023	05 B-1	23	62.0	58.75	18.3	2.8	16
581-101-0020	06 B-1	20	65.0	60.89	18.3	5.3	16
581-101-0021	06 B-1	21	68.0	63.91	18.3	5.3	16
581-211-0018	08 1-1	18	78.9	73.14	18.3	3.0	16
581-231-0018	08 3-1	18	78.9	73.14	18.3	4.5	16
581-201-0015	08 B-1	15	66.8	61.09	18.3	7.2	16
581-201-0016	08 B-1	16	69.5	65.1	18.3	7.2	16
581-201-0018	08 B-1	18	77.8	73.14	18.3	7.2	16
581-201-0020	08 B-1	20	85.8	81.19	18.3	7.2	16
581-201-0021	08 B-1	21	89.7	85.22	18.3	7.2	16
581-301-0014	10 B-1	14	78.0	71.34	18.3	9.1	16
581-301-0015	10 B-1	15	83.0	76.36	18.3	9.1	16
581-301-0017	10 B-1	17	93.0	86.3	18.3	9.1	16
581-401-0013	12 B-1	13	87.5	79.59	18.3	11.1	16
581-401-0015	12 B-1	15	99.8	91.63	18.3	11.1	16
581-501-0012	16 B-1	12	109.0	98.14	17.7	16.2	20
581-601-0013	20 B-1	13	147.8	132.65	21	18.5	25

Kettenrad DIN 8196 für
Rollenkette DIN 8197

Material Stahl / C45
Material Edelstahl - auf Anfrage

ZZ = Zähnezahl



ROSTFREI