

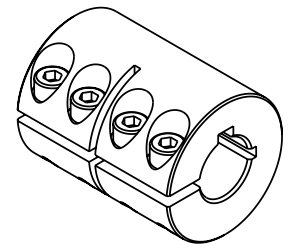
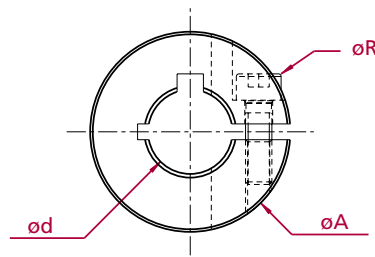
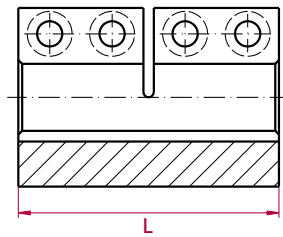
# Antriebstechnik

Schalenkupplungen geschlitzt

Schalenkupplungen geteilt

Sonderanfertigungen komplett nach Ihrer Zeichnung sowie mechanische Bearbeitung von Standardteilen auf Anfrage.





## Schalenkupplungen geschlitzt

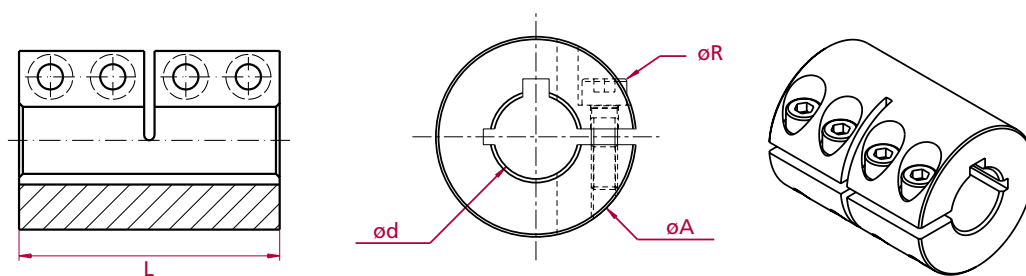
GG Bestell-Nr.	Nm <sub>max</sub>	d	A	R	L		Material
370-000-0006	30	6	18	21,2	30	ohne Nut	Stahl
370-000-0008	50	8	24	26,8	35	ohne Nut	Stahl
370-000-0010	100	10	29	32,7	45	ohne Nut	Stahl
370-000-0012	100	12	29	32,7	45	ohne Nut	Stahl
370-000-0014	190	14	34	39,1	50	ohne Nut	Stahl
370-000-0015	190	15	34	39,1	50	ohne Nut	Stahl
370-000-0016	190	16	34	39,1	50	ohne Nut	Stahl
370-000-0020	350	20	42	48,2	65	ohne Nut	Stahl
370-000-0025	390	25	45	50,8	75	ohne Nut	Stahl
370-000-0030	475	30	53	58,1	83	ohne Nut	Stahl
370-000-0035	1100	35	67	74,1	95	ohne Nut	Stahl
370-000-0040	1325	40	77	83,4	108	ohne Nut	Stahl
370-000-0050	2250	50	85	93,2	124	ohne Nut	Stahl
370-000-1006	30	6	18	21,2	30	mit Nut	Stahl
370-000-1008	50	8	24	26,8	35	mit Nut	Stahl
370-000-1010	100	10	29	32,7	45	mit Nut	Stahl
370-000-1012	100	12	29	32,7	45	mit Nut	Stahl
370-000-1014	190	14	34	39,1	50	mit Nut	Stahl
370-000-1015	190	15	34	39,1	50	mit Nut	Stahl
370-000-1016	190	16	34	39,1	50	mit Nut	Stahl
370-000-1020	350	20	42	48,2	65	mit Nut	Stahl
370-000-1025	390	25	45	50,8	75	mit Nut	Stahl
370-000-1030	475	30	53	58,1	83	mit Nut	Stahl
370-000-1035	1100	35	67	74,1	95	mit Nut	Stahl
370-000-1040	1325	40	77	83,4	108	mit Nut	Stahl
370-000-1050	2250	50	85	93,2	124	mit Nut	Stahl
370-600-0006	25	6	18	21,2	30	ohne Nut	Edelstahl
370-600-0008	40	8	24	26,8	35	ohne Nut	Edelstahl
370-600-0010	90	10	29	32,7	45	ohne Nut	Edelstahl
370-600-0012	90	12	29	32,7	45	ohne Nut	Edelstahl
370-600-0014	160	14	34	39,1	50	ohne Nut	Edelstahl
370-600-0015	160	15	34	39,1	50	ohne Nut	Edelstahl

Die Übertragung des max. Drehmoments ( Nm max )  
kann nur erreicht werden bei

- maximaler Maßhaltigkeit der Wellen
- exakt fluchtenden Wellenenden
- fachgerechter Montage

Material Stahl 1.0503 / 1.0718  
Material Edelstahl 1.4305





## Schalenkupplungen geschlitzt

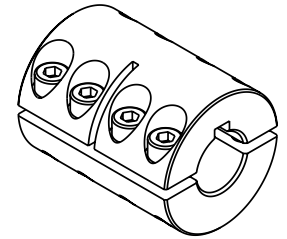
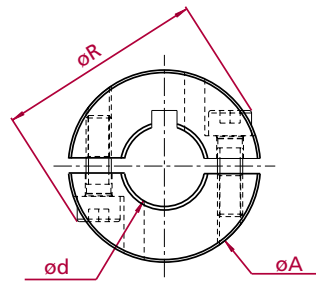
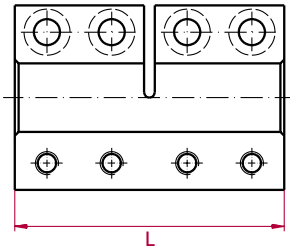
GG Bestell-Nr.	Nm <sub>max</sub>	d	A	R	L		Material
370-600-0016	160	16	34	39,1	50	ohne Nut	Edelstahl
370-600-0020	300	20	42	48,2	65	ohne Nut	Edelstahl
370-600-0025	325	25	45	50,8	75	ohne Nut	Edelstahl
370-600-0030	400	30	53	58,1	83	ohne Nut	Edelstahl
370-600-0035	925	35	67	74,1	95	ohne Nut	Edelstahl
370-600-0040	1100	40	77	83,4	108	ohne Nut	Edelstahl
370-600-0050	1875	50	85	93,2	124	ohne Nut	Edelstahl
370-600-1006	25	6	18	21,2	30	mit Nut	Edelstahl
370-600-1008	40	8	24	26,8	35	mit Nut	Edelstahl
370-600-1010	90	10	29	32,7	45	mit Nut	Edelstahl
370-600-1012	90	12	29	32,7	45	mit Nut	Edelstahl
370-600-1014	160	14	34	39,1	50	mit Nut	Edelstahl
370-600-1015	160	15	34	39,1	50	mit Nut	Edelstahl
370-600-1016	160	16	34	39,1	50	mit Nut	Edelstahl
370-600-1020	300	20	42	48,2	65	mit Nut	Edelstahl
370-600-1025	325	25	45	50,8	75	mit Nut	Edelstahl
370-600-1030	400	30	53	58,1	83	mit Nut	Edelstahl
370-600-1035	925	35	67	74,1	95	mit Nut	Edelstahl
370-600-1040	1100	40	77	83,4	108	mit Nut	Edelstahl
370-600-1050	1875	50	85	93,2	124	mit Nut	Edelstahl

Die Übertragung des max. Drehmoments ( Nm<sub>max</sub> )  
kann nur erreicht werden bei

Material Stahl 1.0503 / 1.0718  
Material Edelstahl 1.4305



- maximaler Maßhaltigkeit der Wellen
- exakt fluchtenden Wellenenden
- fachgerechter Montage



## Schalenkupplungen geteilt

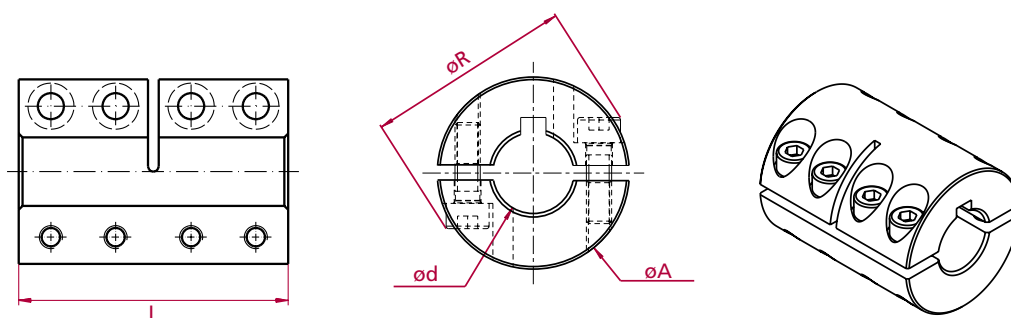
GG Bestell-Nr.	Nm <sub>max</sub>	d	A	R	L		Material
371-000-0006	30	6	18	21,2	30	ohne Nut	Stahl
371-000-0008	50	8	24	26,8	35	ohne Nut	Stahl
371-000-0010	100	10	29	32,7	45	ohne Nut	Stahl
371-000-0012	100	12	29	32,7	45	ohne Nut	Stahl
371-000-0014	190	14	34	39,1	50	ohne Nut	Stahl
371-000-0015	190	15	34	39,1	50	ohne Nut	Stahl
371-000-0016	190	16	34	39,1	50	ohne Nut	Stahl
371-000-0020	350	20	42	48,2	65	ohne Nut	Stahl
371-000-0025	390	25	45	50,8	75	ohne Nut	Stahl
371-000-0030	475	30	53	58,1	83	ohne Nut	Stahl
371-000-0035	1100	35	67	74,1	95	ohne Nut	Stahl
371-000-0040	1325	40	77	83,4	108	ohne Nut	Stahl
371-000-0050	2250	50	85	93,2	124	ohne Nut	Stahl
371-000-1006	30	6	18	21,2	30	mit Nut	Stahl
371-000-1008	50	8	24	26,8	35	mit Nut	Stahl
371-000-1010	100	10	29	32,7	45	mit Nut	Stahl
371-000-1012	100	12	29	32,7	45	mit Nut	Stahl
371-000-1014	190	14	34	39,1	50	mit Nut	Stahl
371-000-1015	190	15	34	39,1	50	mit Nut	Stahl
371-000-1016	190	16	34	39,1	50	mit Nut	Stahl
371-000-1020	350	20	42	48,2	65	mit Nut	Stahl
371-000-1025	390	25	45	50,8	75	mit Nut	Stahl
371-000-1030	475	30	53	58,1	83	mit Nut	Stahl
371-000-1035	1100	35	67	74,1	95	mit Nut	Stahl
371-000-1040	1325	40	77	83,4	108	mit Nut	Stahl
371-000-1050	2250	50	85	93,2	124	mit Nut	Stahl
371-600-0006	25	6	18	21,2	30	ohne Nut	Edelstahl
371-600-0008	40	8	24	26,8	35	ohne Nut	Edelstahl
371-600-0010	90	10	29	32,7	45	ohne Nut	Edelstahl
371-600-0012	90	12	29	32,7	45	ohne Nut	Edelstahl
371-600-0014	160	14	34	39,1	50	ohne Nut	Edelstahl
371-600-0015	160	15	34	39,1	50	ohne Nut	Edelstahl

Die Übertragung des max. Drehmoments ( Nm max )  
kann nur erreicht werden bei

- maximaler Maßhaltigkeit der Wellen
- exakt fluchtenden Wellenenden
- fachgerechter Montage

Material Stahl 1.0503 / 1.0718  
Material Edelstahl 1.4305





## Schalenkupplungen geteilt

GG Bestell-Nr.	Nm <sub>max</sub>	d	A	R	L		Material
371-600-0016	160	16	34	39,1	50	ohne Nut	Edelstahl
371-600-0020	300	20	42	48,2	65	ohne Nut	Edelstahl
371-600-0025	325	25	45	50,8	75	ohne Nut	Edelstahl
371-600-0030	400	30	53	58,1	83	ohne Nut	Edelstahl
371-600-0035	925	35	67	74,1	95	ohne Nut	Edelstahl
371-600-0040	1100	40	77	83,4	108	ohne Nut	Edelstahl
371-600-0050	1875	50	85	93,2	124	ohne Nut	Edelstahl
371-600-1006	25	6	18	21,2	30	mit Nut	Edelstahl
371-600-1008	40	8	24	26,8	35	mit Nut	Edelstahl
371-600-1010	90	10	29	32,7	45	mit Nut	Edelstahl
371-600-1012	90	12	29	32,7	45	mit Nut	Edelstahl
371-600-1014	160	14	34	39,1	50	mit Nut	Edelstahl
371-600-1015	160	15	34	39,1	50	mit Nut	Edelstahl
371-600-1016	160	16	34	39,1	50	mit Nut	Edelstahl
371-600-1020	300	20	42	48,2	65	mit Nut	Edelstahl
371-600-1025	325	25	45	50,8	75	mit Nut	Edelstahl
371-600-1030	400	30	53	58,1	83	mit Nut	Edelstahl
371-600-1035	925	35	67	74,1	95	mit Nut	Edelstahl
371-600-1040	1100	40	77	83,4	108	mit Nut	Edelstahl
371-600-1050	1875	50	85	93,2	124	mit Nut	Edelstahl

Die Übertragung des max. Drehmoments ( Nm<sub>max</sub> ) kann nur erreicht werden bei

- maximaler Maßhaltigkeit der Wellen
- exakt fluchtenden Wellenenden
- fachgerechter Montage

Material Stahl 1.0503 / 1.0718  
Material Edelstahl 1.4305

