

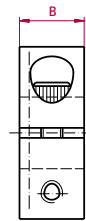
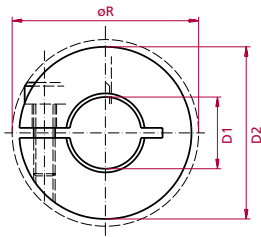
Antriebstechnik

Klemmringe geschlitzt

Klemmringe geteilt

Klemmringe für Keilmuffen





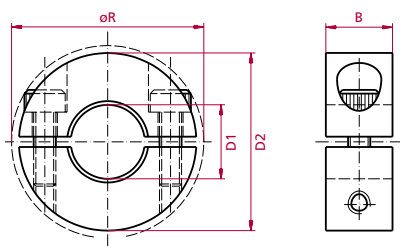
Klemmringe geschlitzt

G&G Bestell-Nr.	D1	D2	R	B	Material
130-000-0010	10	24	26	9	Stahl
130-000-0012	12	28	31,8	11	Stahl
130-000-0014	14	30	33,9	11	Stahl
130-000-0015	15	34	39,4	13	Stahl
130-000-0016	16	34	39,4	13	Stahl
130-000-0018	18	36	41,1	13	Stahl
130-000-0020	20	40	46,4	15	Stahl
130-000-0022	22	42	48,1	15	Stahl
130-000-0024	24	45	50,8	15	Stahl
130-000-0025	25	45	50,8	15	Stahl
130-000-0028	28	48	53,5	15	Stahl
130-000-0030	30	54	58,4	15	Stahl
130-000-0032	32	54	58,4	15	Stahl
130-000-0035	35	57	61,6	15	Stahl
130-000-0040	40	60	64,8	15	Stahl
130-000-0045	45	73	79,4	19	Stahl
130-000-0050	50	78	83,9	19	Stahl

G&G Bestell-Nr.	D1	D2	R	B	Material
130-600-0010	10	24	26	9	Edelstahl
130-600-0012	12	28	31,8	11	Edelstahl
130-600-0014	14	30	33,9	11	Edelstahl
130-600-0015	15	34	39,4	13	Edelstahl
130-600-0016	16	34	39,4	13	Edelstahl
130-600-0018	18	36	41,1	13	Edelstahl
130-600-0020	20	40	46,4	15	Edelstahl
130-600-0022	22	42	48,1	15	Edelstahl
130-600-0024	24	45	50,8	15	Edelstahl
130-600-0025	25	45	50,8	15	Edelstahl
130-600-0028	28	48	53,5	15	Edelstahl
130-600-0030	30	54	58,4	15	Edelstahl
130-600-0032	32	54	58,4	15	Edelstahl
130-600-0035	35	57	61,6	15	Edelstahl
130-600-0040	40	60	64,8	15	Edelstahl
130-600-0045	45	73	79,4	19	Edelstahl
130-600-0050	50	78	83,9	19	Edelstahl

Material: Stahl 1.0736
Material: Edelstahl 1.4305



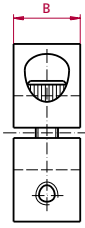
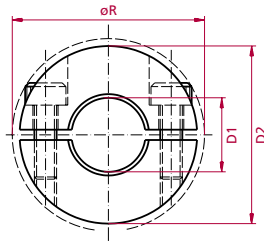


Klemmringe geteilt

G&G Bestell-Nr.	D1	D2	R	B	Material
131-000-0003	3	16	20,7	9	Stahl
131-000-0004	4	16	20,7	9	Stahl
131-000-0005	5	16	20,7	9	Stahl
131-000-0006	6	18	20,7	9	Stahl
131-000-0007	7	20	22,4	9	Stahl
131-000-0008	8	20	22,4	9	Stahl
131-000-0009	9	24	26,0	9	Stahl
131-000-0010	10	24	26,0	9	Stahl
131-000-0011	11	28	31,8	11	Stahl
131-000-0012	12	28	31,8	11	Stahl
131-000-0013	13	30	33,9	11	Stahl
131-000-0014	14	30	33,9	11	Stahl
131-000-0015	15	34	39,4	13	Stahl
131-000-0016	16	34	39,4	13	Stahl
131-000-0017	17	36	41,1	13	Stahl
131-000-0018	18	36	41,1	13	Stahl
131-000-0019	19	42	46,4	15	Stahl
131-000-0020	20	42	46,4	15	Stahl
131-000-0021	21	42	48,1	15	Stahl
131-000-0022	22	45	48,1	15	Stahl
131-000-0023	23	45	50,8	15	Stahl
131-000-0024	24	45	50,8	15	Stahl
131-000-0025	25	48	50,8	15	Stahl

G&G Bestell-Nr.	D1	D2	R	B	Material
131-000-0026	26	48	53,5	15	Stahl
131-000-0028	28	50	53,5	15	Stahl
131-000-0030	30	54	58,4	15	Stahl
131-000-0032	32	54	58,4	15	Stahl
131-000-0034	34	57	61,6	15	Stahl
131-000-0035	35	57	61,6	15	Stahl
131-000-0036	36	60	61,6	15	Stahl
131-000-0038	38	60	64,8	15	Stahl
131-000-0040	40	62	64,8	15	Stahl
131-000-0042	42	73	79,4	19	Stahl
131-000-0045	45	75	79,4	19	Stahl
131-000-0048	48	78	83,9	19	Stahl
131-000-0050	50	80	83,9	19	Stahl
131-000-0055	55	85	89,2	19	Stahl
131-000-0060	60	90	93,8	19	Stahl
131-000-0065	65	96	98,9	19	Stahl
131-000-0070	70	102	104,5	19	Stahl
131-000-0075	75	107	109,3	19	Stahl
131-000-0080	80	112	114,0	19	Stahl
131-000-0085	85	117	119,3	19	Stahl
131-000-0090	90	122	124,3	19	Stahl
131-000-0095	95	127	129,4	19	Stahl
131-000-0100	100	132	134,2	19	Stahl

Material: Stahl 1.0736



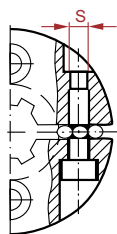
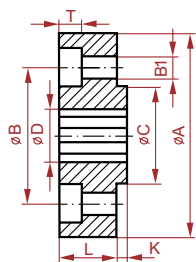
Klemmringe geteilt

G&G Bestell-Nr.	D1	D2	R	B	Material
131-600-0003	3	16	20,7	9	Edelstahl
131-600-0004	4	16	20,7	9	Edelstahl
131-600-0005	5	16	20,7	9	Edelstahl
131-600-0006	6	18	20,7	9	Edelstahl
131-600-0007	7	20	22,4	9	Edelstahl
131-600-0008	8	20	22,4	9	Edelstahl
131-600-0009	9	24	26,0	9	Edelstahl
131-600-0010	10	24	26,0	9	Edelstahl
131-600-0011	11	28	31,8	11	Edelstahl
131-600-0012	12	28	31,8	11	Edelstahl
131-600-0013	13	30	33,9	11	Edelstahl
131-600-0014	14	30	33,9	11	Edelstahl
131-600-0015	15	34	39,4	13	Edelstahl
131-600-0016	16	34	39,4	13	Edelstahl
131-600-0017	17	36	41,1	13	Edelstahl
131-600-0018	18	36	41,1	13	Edelstahl
131-600-0019	19	42	46,4	15	Edelstahl
131-600-0020	20	42	46,4	15	Edelstahl
131-600-0021	21	42	48,1	15	Edelstahl
131-600-0022	22	45	48,1	15	Edelstahl
131-600-0023	23	45	50,8	15	Edelstahl
131-600-0024	24	45	50,8	15	Edelstahl
131-600-0025	25	48	50,8	15	Edelstahl

G&G Bestell-Nr.	D1	D2	R	B	Material
131-600-0026	26	48	53,5	15	Edelstahl
131-600-0028	28	50	53,5	15	Edelstahl
131-600-0030	30	54	58,4	15	Edelstahl
131-600-0032	32	54	58,4	15	Edelstahl
131-600-0034	34	57	61,6	15	Edelstahl
131-600-0035	35	57	61,6	15	Edelstahl
131-600-0036	36	60	61,6	15	Edelstahl
131-600-0038	38	60	64,8	15	Edelstahl
131-600-0040	40	62	64,8	15	Edelstahl
131-600-0042	42	73	79,4	19	Edelstahl
131-600-0045	45	75	79,4	19	Edelstahl
131-600-0048	48	78	83,9	19	Edelstahl
131-600-0050	50	80	83,9	19	Edelstahl
131-600-0055	55	85	89,2	19	Edelstahl
131-600-0060	60	90	93,8	19	Edelstahl
131-600-0065	65	96	98,9	19	Edelstahl
131-600-0070	70	102	104,5	19	Edelstahl
131-600-0075	75	107	109,3	19	Edelstahl
131-600-0080	80	112	114,0	19	Edelstahl
131-600-0085	85	117	119,3	19	Edelstahl
131-600-0090	90	122	124,3	19	Edelstahl
131-600-0095	95	127	129,4	19	Edelstahl
131-600-0100	100	132	134,2	19	Edelstahl

Material: Edelstahl 1.4305





Klemmringe für Keilmuffen

G&G Bestell-Nr.	Profil	ø A	ø B	ø B1	ø C H8	ø D H7	L	K	T	S	Material
135-000-0011	6x11x14	42	28	4,5	20	11	12	2	4,6	M4	Stahl
135-000-0013	6x13x16	50	36	4,5	22	13	12	2	4,6	M4	Stahl
135-000-0016	6x16x20	52	38	5,5	25	16	14	2	5,7	M5	Stahl
135-000-0016	6x18x22	54	40	5,5	30	18	14	3	5,7	M5	Stahl
135-000-0021	6x21x25	62	48	6,6	35	21	14	3	6,8	M5	Stahl
135-000-0023	6x23x28	64	50	6,6	36	23	15	3	6,8	M6	Stahl
135-000-0026	6x26x32	70	56	6,6	40	26	15	3	6,8	M6	Stahl
135-000-0028	6x28x34	78	60	9,0	46	28	18	3	9,0	M8	Stahl
135-000-0032	8x32x38	82	65	9,0	50	32	18	3	9,0	M8	Stahl
135-000-0036	8x36x42	90	70	9,0	52	36	18	3	9,0	M8	Stahl
135-000-0042	8x42x48	95	75	11,0	60	42	22	3	11,0	M8	Stahl
135-600-0011	6x11x14	42	28	4,5	20	11	12	2	4,6	M4	Edelstahl
135-600-0013	6x13x16	50	36	4,5	22	13	12	2	4,6	M4	Edelstahl
135-600-0016	6x16x20	52	38	5,5	25	16	14	2	5,7	M5	Edelstahl
135-600-0016	6x18x22	54	40	5,5	30	18	14	3	5,7	M5	Edelstahl
135-600-0022	6x21x25	62	48	6,6	35	21	14	3	6,8	M5	Edelstahl
135-600-0023	6x23x28	64	50	6,6	36	23	15	3	6,8	M6	Edelstahl
135-600-0026	6x26x32	70	56	6,6	40	26	15	3	6,8	M6	Edelstahl
135-600-0028	6x28x34	78	60	9,0	46	28	18	3	9,0	M8	Edelstahl
135-600-0032	8x32x38	82	65	9,0	50	32	18	3	9,0	M8	Edelstahl
135-600-0036	8x36x42	90	70	9,0	52	36	18	3	9,0	M8	Edelstahl
135-600-0042	8x42x48	95	75	11,0	60	42	22	3	11,0	M8	Edelstahl
135-800-0011	6x11x14	42	28	4,5	20	11	12	2	4,6	M4	Rotguss
135-800-0013	6x13x16	50	36	4,5	22	13	12	2	4,6	M4	Rotguss
135-800-0016	6x16x20	52	38	5,5	25	16	14	2	5,7	M5	Rotguss
135-800-0016	6x18x22	54	40	5,5	30	18	14	3	5,7	M5	Rotguss
135-800-0022	6x21x25	62	48	6,6	35	21	14	3	6,8	M5	Rotguss
135-800-0023	6x23x28	64	50	6,6	36	23	15	3	6,8	M6	Rotguss
135-800-0026	6x26x32	70	56	6,6	40	26	15	3	6,8	M6	Rotguss
135-800-0028	6x28x34	78	60	9,0	46	28	18	3	9,0	M8	Rotguss
135-800-0032	8x32x38	82	65	9,0	50	32	18	3	9,0	M8	Rotguss
135-800-0036	8x36x42	90	70	9,0	52	36	18	3	9,0	M8	Rotguss
135-800-0042	8x42x48	95	75	11,0	60	42	22	3	11,0	M8	Rotguss

Klemmringe für Keilmuffen DIN ISO 14
Ausführung zu A,B,L,K,T gem. DIN ISO 2768
Rundlauf C/D = 0,03 mm

Material: Stahl C45 Pb, ab Durchmesser 70mm C45
Material: Edelstahl 1.4305
Material: Rotguss Rg7

