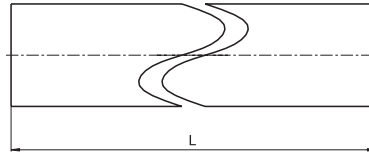
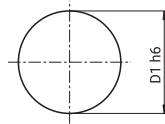


Präzisionswellen

Präzisionswellen Standard

Präzisionswellen Standard – verchromt

Sonderanfertigungen nach Zeichnung sowie
Standardteile einbaufertig bearbeitet, auf Wunsch mit
Wärme- und / oder Oberflächenbehandlung



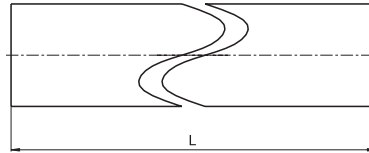
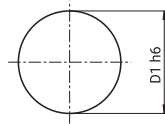
Präzisionswellen Standard

G&G-Best.-Nr.	D1	L	Toleranz [h6]	Rundheit [µm]	Parallelität (1) t2 in µm	Geradheit (2) max. [mm/m]	Härtetiefe (3) min. [mm]	kg/Stück
384-006-0100	6	1000	0/-8	4	5	0,30	0,4	0,222
384-006-0200	6	2000	0/-8	4	5	0,30	0,4	0,444
384-006-0300	6	3000	0/-8	4	5	0,30	0,4	0,666
384-008-0100	8	1000	0/-9	4	6	0,30	0,4	0,394
384-008-0200	8	2000	0/-9	4	6	0,30	0,4	0,788
384-008-0300	8	3000	0/-9	4	6	0,30	0,4	1,182
384-010-0100	10	1000	0/-9	4	6	0,30	0,4	0,616
384-010-0200	10	2000	0/-9	4	6	0,30	0,4	1,232
384-010-0300	10	3000	0/-9	4	6	0,30	0,4	1,848
384-012-0100	12	1000	0/-11	5	8	0,25	0,6	0,888
384-012-0200	12	2000	0/-11	5	8	0,25	0,6	1,776
384-012-0300	12	3000	0/-11	5	8	0,25	0,6	2,664
384-014-0100	14	1000	0/-11	5	8	0,25	0,6	1,208
384-014-0200	14	2000	0/-11	5	8	0,25	0,6	2,416
384-014-0300	14	3000	0/-11	5	8	0,25	0,6	3,624
384-015-0100	15	1000	0/-11	5	8	0,25	0,6	1,387
384-015-0200	15	2000	0/-11	5	8	0,25	0,6	2,774
384-015-0300	15	3000	0/-11	5	8	0,25	0,6	4,161
384-016-0100	16	1000	0/-11	5	8	0,25	0,6	1,578
384-016-0200	16	2000	0/-11	5	8	0,25	0,6	3,156
384-016-0300	16	3000	0/-11	5	8	0,25	0,6	4,734
384-018-0100	18	1000	0/-11	5	8	0,25	0,6	1,997
384-018-0200	18	2000	0/-11	5	8	0,25	0,6	3,994
384-018-0300	18	3000	0/-11	5	8	0,25	0,6	5,991

- 1) Durchmesserdifferenzmessung
- 2) Messung analog DIN ISO 13012
- 3) Messung analog DIN ISO 18203
- 4) Abw. Durchmesser, Sonderlängen und Toleranzen auf Anfrage möglich

Material: Cf53 (1.1213)
 Oberflächenhärte: 59 HRC min
 Schnittflächen nicht entgratet

Präzisionswellen aus Edelstahl auf Anfrage



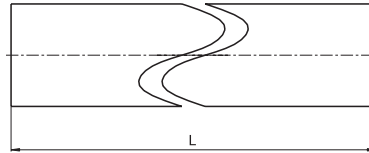
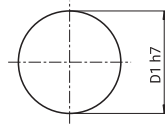
Präzisionswellen Standard

G&G-Best.-Nr.	D1	L	Toleranz [h6]	Rundheit [µm]	Parallelität (1) t2 in µm	Geradheit (2) max. [mm/m]	Härtetiefe (3) min. [mm]	kg/Stück
384-020-0100	20	1000	0/-13	6	9	0,20	0,9	2,466
384-020-0200	20	2000	0/-13	6	9	0,20	0,9	4,932
384-020-0300	20	3000	0/-13	6	9	0,20	0,9	7,398
384-025-0100	25	1000	0/-13	6	9	0,20	0,9	3,853
384-025-0200	25	2000	0/-13	6	9	0,20	0,9	7,706
384-025-0300	25	3000	0/-13	6	9	0,20	0,9	11,559
384-030-0100	30	1000	0/-13	6	9	0,20	0,9	5,549
384-030-0200	30	2000	0/-13	6	9	0,20	0,9	11,098
384-030-0300	30	3000	0/-13	6	9	0,20	0,9	16,647
384-035-0100	35	1000	0/-16	7	11	0,20	1,5	7,552
384-035-0200	35	2000	0/-16	7	11	0,20	1,5	15,104
384-035-0300	35	3000	0/-16	7	11	0,20	1,5	22,656
384-040-0100	40	1000	0/-16	7	11	0,20	1,5	9,864
384-040-0200	40	2000	0/-16	7	11	0,20	1,5	19,728
384-040-0300	40	3000	0/-16	7	11	0,20	1,5	29,592
384-045-0100	45	1000	0/-16	7	11	0,20	1,5	12,52
384-045-0200	45	2000	0/-16	7	11	0,20	1,5	25,04
384-045-0300	45	3000	0/-16	7	11	0,20	1,5	37,56
384-050-0100	50	1000	0/-16	7	11	0,20	1,5	15,413
384-050-0200	50	2000	0/-16	7	11	0,20	1,5	30,826
384-050-0300	50	3000	0/-16	7	11	0,20	1,5	46,239

- 1) Durchmesserdiffferenzmessung
- 2) Messung analog DIN ISO 13012
- 3) Messung analog DIN ISO 18203
- 4) Abw. Durchmesser, Sonderlängen und Toleranzen auf Anfrage möglich

Material: Cf53 (1.1213)
 Oberflächenhärte: 59 HRC min
 Schnittflächen nicht entgratet

Präzisionswellen aus Edelstahl auf Anfrage

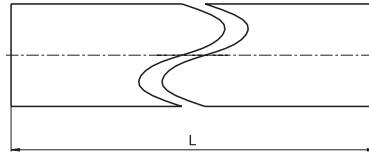
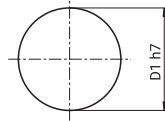


Präzisionswellen Standard – verchromt

G&G-Best.-Nr.	D1	L	Toleranz [h7]	Rundheit [µm]	Parallelität (1) t2 in µm	Geradheit (2) max. [mm/m]	Härtetiefe (3) min. [mm]	kg/Stück
384-106-0100	6	1000	0/-12	5	8	0,30	0,4	0,222
384-106-0200	6	2000	0/-12	5	8	0,30	0,4	0,444
384-106-0300	6	3000	0/-12	5	8	0,30	0,4	0,666
384-108-0100	8	1000	0/-15	6	9	0,30	0,4	0,394
384-108-0200	8	2000	0/-15	6	9	0,30	0,4	0,788
384-108-0300	8	3000	0/-15	6	9	0,30	0,4	1,182
384-110-0100	10	1000	0/-15	6	9	0,30	0,4	0,616
384-110-0200	10	2000	0/-15	6	9	0,30	0,4	1,232
384-110-0300	10	3000	0/-15	6	9	0,30	0,4	1,848
384-112-0100	12	1000	0/-18	8	11	0,25	0,6	0,888
384-112-0200	12	2000	0/-18	8	11	0,25	0,6	1,776
384-112-0300	12	3000	0/-18	8	11	0,25	0,6	2,664
384-114-0100	14	1000	0/-18	8	11	0,25	0,6	1,208
384-114-0200	14	2000	0/-18	8	11	0,25	0,6	2,416
384-114-0300	14	3000	0/-18	8	11	0,25	0,6	3,624
384-115-0100	15	1000	0/-18	8	11	0,25	0,6	1,387
384-115-0200	15	2000	0/-18	8	11	0,25	0,6	2,774
384-115-0300	15	3000	0/-18	8	11	0,25	0,6	4,161
384-116-0100	16	1000	0/-18	8	11	0,25	0,6	1,578
384-116-0200	16	2000	0/-18	8	11	0,25	0,6	3,156
384-116-0300	16	3000	0/-18	8	11	0,25	0,6	4,734
384-118-0100	18	1000	0/-18	8	11	0,25	0,6	1,997
384-118-0200	18	2000	0/-18	8	11	0,25	0,6	3,994
384-118-0300	18	3000	0/-18	8	11	0,25	0,6	5,991

- 1) Durchmesserdifferenzmessung
- 2) Messung analog DIN ISO 13012
- 3) Messung analog DIN ISO 18203
- 4) Abw. Durchmesser, Sonderlängen und Toleranzen auf Anfrage möglich

Material: Cf53 (1.1213)
 Oberflächenhärte: 59 HRC min
 Chromschicht: 12±5 µm
 Chromhärte: min. 800 HV
 Schnittflächen nicht entgratet



Präzisionswellen Standard – verchromt

G&G-Best.-Nr.	D1	L	Toleranz [h7]	Rundheit [µm]	Parallelität (1) t2 in µm	Geradheit (2) max. [mm/m]	Härtetiefe (3) min. [mm]	kg/Stück
384-120-0100	20	1000	0/-21	9	13	0,20	0,9	2,466
384-120-0200	20	2000	0/-21	9	13	0,20	0,9	4,932
384-120-0300	20	3000	0/-21	9	13	0,20	0,9	7,398
384-125-0100	25	1000	0/-21	9	13	0,20	0,9	3,853
384-125-0200	25	2000	0/-21	9	13	0,20	0,9	7,706
384-125-0300	25	3000	0/-21	9	13	0,20	0,9	11,559
384-130-0100	30	1000	0/-21	9	13	0,20	0,9	5,549
384-130-0200	30	2000	0/-21	9	13	0,20	0,9	11,098
384-130-0300	30	3000	0/-21	9	13	0,20	0,9	16,647
384-135-0100	35	1000	0/-25	11	16	0,20	1,5	7,552
384-135-0200	35	2000	0/-25	11	16	0,20	1,5	15,104
384-135-0300	35	3000	0/-25	11	16	0,20	1,5	22,656
384-140-0100	40	1000	0/-25	11	16	0,20	1,5	9,864
384-140-0200	40	2000	0/-25	11	16	0,20	1,5	19,728
384-140-0300	40	3000	0/-25	11	16	0,20	1,5	29,592
384-145-0100	45	1000	0/-25	11	16	0,20	1,5	12,52
384-145-0200	45	2000	0/-25	11	16	0,20	1,5	25,04
384-145-0300	45	3000	0/-25	11	16	0,20	1,5	37,56
384-150-0100	50	1000	0/-25	11	16	0,20	1,5	15,413
384-150-0200	50	2000	0/-25	11	16	0,20	1,5	30,826
384-150-0300	50	3000	0/-25	11	16	0,20	1,5	46,239

- 1) Durchmesserdiffferenzmessung
- 2) Messung analog DIN ISO 13012
- 3) Messung analog DIN ISO 18203
- 4) Abw. Durchmesser, Sonderlängen und Toleranzen auf Anfrage möglich

Material: Cf53 (1.1213)
 Oberflächenhärte: 59 HRC min
 Chromschicht: 12±5 µm
 Chromhärte: min. 800 HV
 Schnittflächen nicht entgratet